

**ESTADÃO**  
Economia / Governança

# Empresas familiares: especialistas dão dicas para lidar com gestão de conflitos e plano de sucessão

Os negócios gerenciados por famílias enfrentam desafios extras que podem ser enfrentados com boas práticas de governança; veja quais

Heloísa Scognamiglio, O Estado de S.Paulo

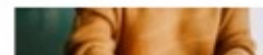
18 de fevereiro de 2022 | 19h21

As empresas familiares são aquelas que têm uma família no comando e, em alguns casos, elas têm pessoas de diversas gerações atuando nas tomadas de decisão. Por isso, a adoção de boas práticas de **governança** enfrenta alguns desafios a mais nessas empresas em relação àquelas que não estão sob a gestão de uma família, segundo especialistas ouvidos pelo **Estadão**.

Ao contrário das empresas de capital aberto, que já são obrigadas a cumprir uma série de regras de governança, as empresas familiares de capital fechado, muitas vezes, ainda se encontram no início de sua evolução e precisam passar por uma maior profissionalização para garantir uma gestão mais eficiente.

---

LEIA TAMBÉM



**Perdas de companhias com fraudes em geral chegam a 1% do lucro, aponta pesquisa**